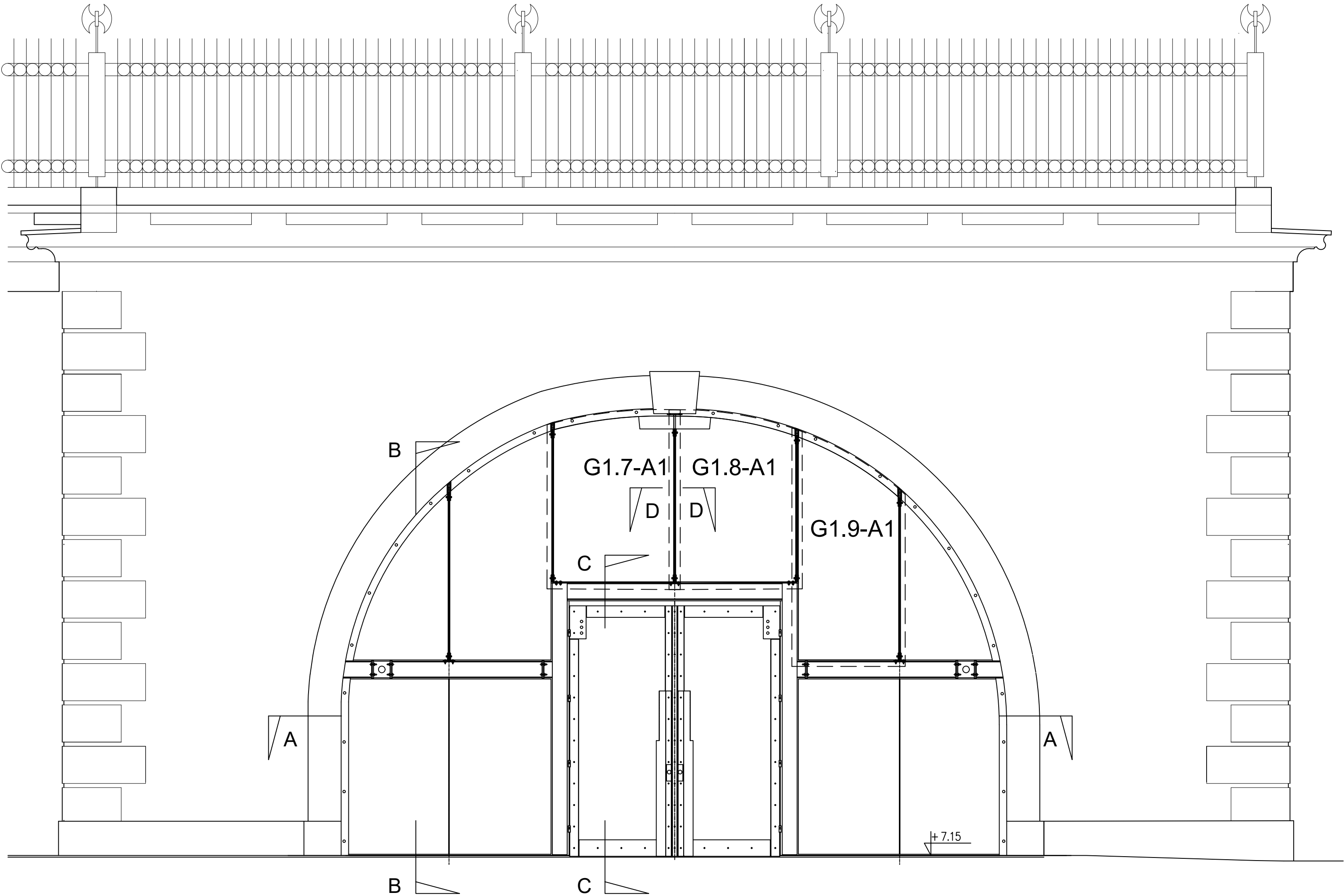
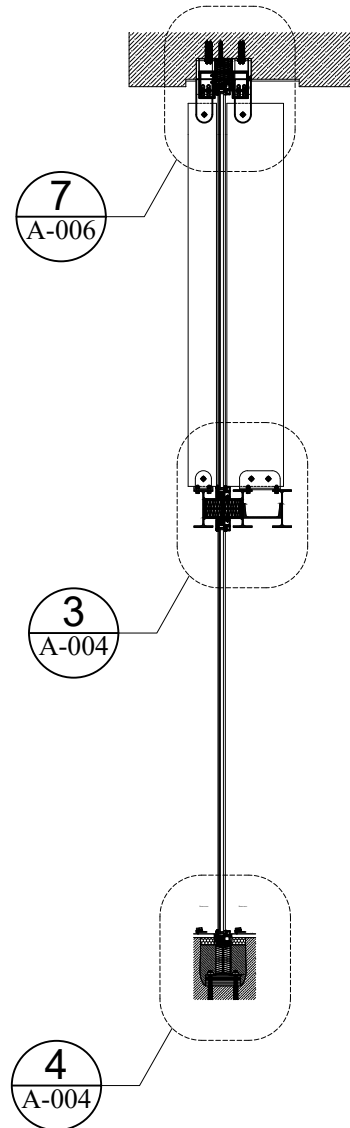


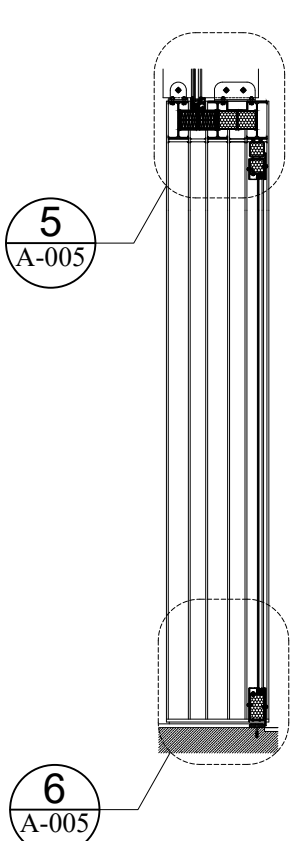
ARKADA POŁUDNIOWA – A1
WIDOK OD STRONY ZEWNĘTRZNEJ



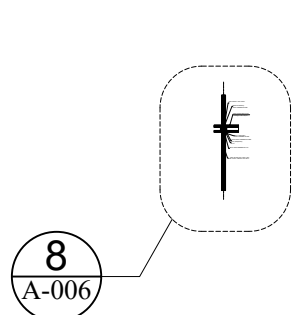
Przekrój B-B



Przekrój C-C



Przekrój D-D



Opis techniczny:

Szkło:

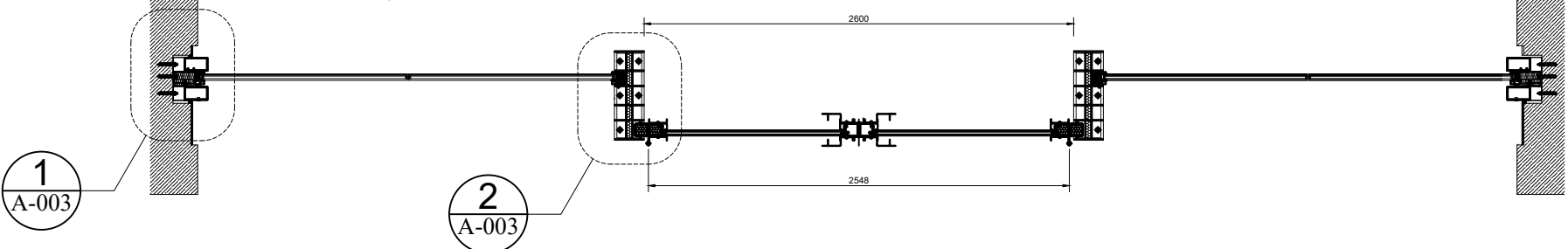
- szkło zespolone: Planibel ESG 10mm / 16 / 66.2 Top N
- żyletka zewnętrzna: Planibel TVG 10mm / folia PVB 1,52mm / Planibel TVG 10mm
- żyletka wewnętrzna: Planibel 1010.4 Float

Konstrukcja stalowa: stal St3SY zabezpieczona antykorozyjnie i pomalowana lakierem poliuretanowym LANKWITZER SF12-7702 barwiony HP 104290 5%


Drzwi stalowe w kolorze konstrukcji stalowej
z wypełnieniem Planibel ESG 8mm / 16+Argon/ 44.2 Top N

Mocowanie żyletek szklanych: stal nierdzewna A4 szczotkowana
Profile aluminiowe obwodowe:
Hueck Series 1.0 lakierowane proszkowo,
rury 140x80x4.5 wyginane malowane lakierem poliuretanowym
LANKWITZER SF12-7702 barwiony HF 104290 5%

Przekrój A-A



DOKUMENTACJA POWYKONAWCZA

| | | | |
|---|---|---|--|
| 04.07.07 | C | Uaktualnienie | SP |
| 15.05.07 | B | Uaktualnienie | SP |
| DATA / DATE | ZMIANA / REVISION | TEMAT / SUBJECT | PODSZ / SIGNATURE |
|  | ALUGLAS GROUP S.A. ul. Żurawia 44B 01-644 Warszawa tel. fax 446 49 10 do 446 49 11 aluglas@aluglas.com.pl | Obiekt / object: Arkady Kubickiego | numer kontraktu / contracts number : A/01/07 |
| tema / subject: | Arkada Południowa - A1 Widok i przekroje | data / date : 01.04.2007 | skala / scale: 1:40 |
| projektował / designer: Sławomir Prymek | opracował / verified by: dr inż. Andrzej Stańczyk | format / size: A1 | |
| podpis / signature: | podpis / signature: | | |
| symbol obiektu / symbol of object: | grupa rys. / group of drawings: | planycja lub typ konstrukcji / surface or type of construction: | pozycja / position: |
| AK - A - A1 | - | PL - 001 | - C |